

NUESTRA VISIÓN HOLÍSTICA

LOS PROGRAMAS NATURWEAN Y

LOS SUPLEMENTOS NUTRICIONALES ADICARE

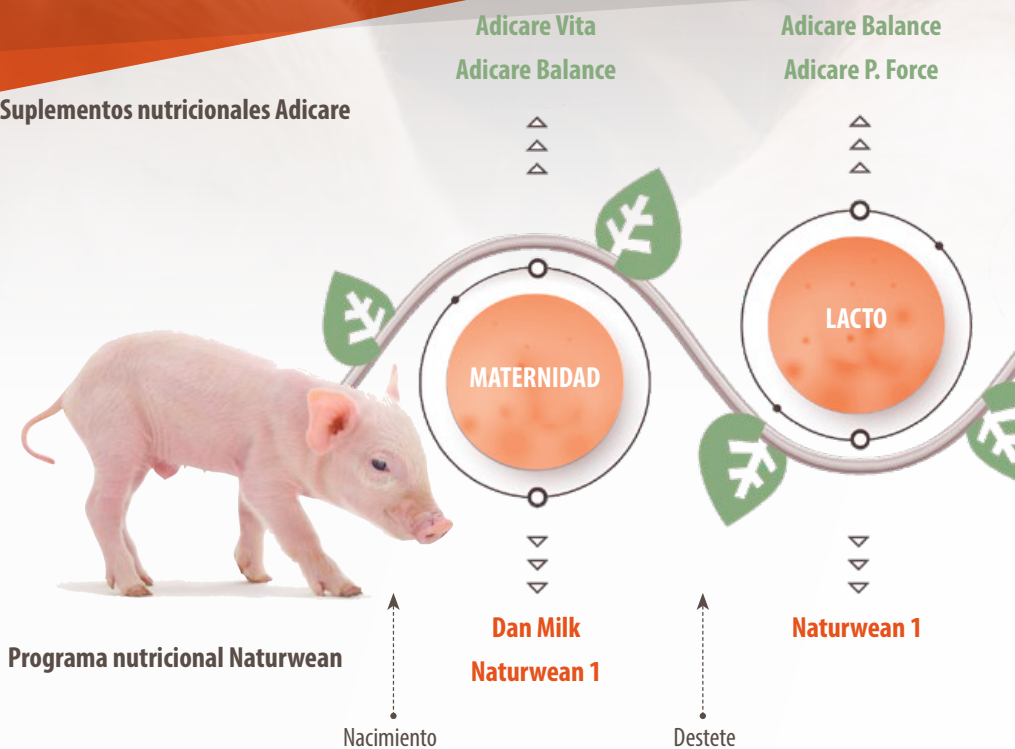
Equipo técnico de ASN

El sector porcino se enfrenta a numerosos desafíos que necesitan de un abordaje multifactorial

como el aumento del tamaño de camada, las nuevas regulaciones sobre el uso de antibióticos, la prohibición de la utilización de niveles terapéuticos de óxido de zinc (ZnO), el desarrollo digestivo de los lechones, el aumento de la incidencia de enfermedades como el PED, PCV2, PRRS, PPA, etc.

publirreportaje

Suplementos nutricionales Adicare



Es por ello que en **ASN** trabajamos con un **enfoque holístico** e incidimos en la importancia de:

- Una buena nutrición y calidad de pienso.
- Un buen plan vacunal.
- La formación de los trabajadores.
- Prestar atención a la calidad del agua, el manejo, las condiciones ambientales, el nivel de bioseguridad y la sanidad de la explotación.

Para hacer frente a la retirada de los niveles terapéuticos de ZnO y la desmedicalización, y favorecer el desarrollo temprano del tracto gastrointestinal de los lechones, ASN ha desarrollado el **programa nutricional Naturwean** y la **gama Adicare**, una gama de suplementos que refuerzan la nutrición en cada fase productiva (**Figura 1**).

Adicare Naturporc Soluble

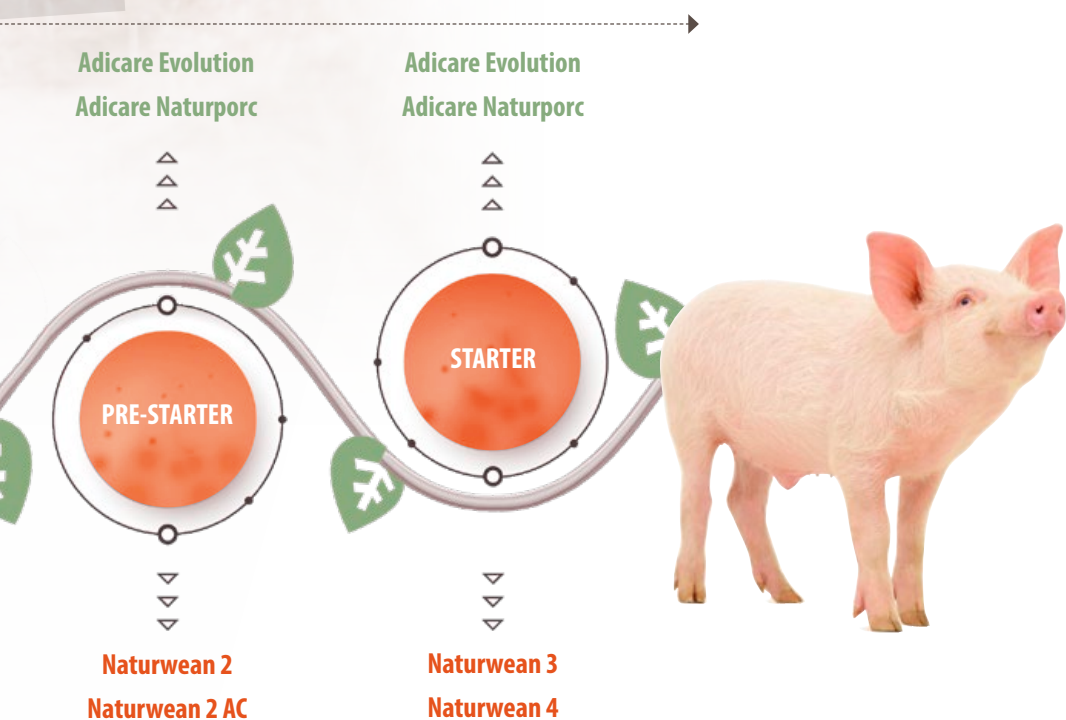


Figura 1. Representación esquemática de los diferentes programas nutricionales de Naturwean y la gama de suplementos nutricionales Adicare.

EL PROGRAMA NUTRICIONAL NATURWEAN SE VA ADAPTANDO SEGÚN LAS NECESIDADES DE LOS LECHONES

Durante la **lactación**, el objetivo principal es el **desarrollo gastrointestinal de los lechones**:

1 Asegurando un **buen encalostramiento** con la madre, ya que el calostro, además de ofrecer inmunidad y nutrición al recién nacido, es el primer alimento para el desarrollo y la maduración gastrointestinal.

2 **Suplementando con leche maternizada (DanMilk) o con el Creep-Feed/lactoiniciador**

(Naturwean 1), ya que durante las primeras semanas de vida hay una mayor secreción de enzimas estomacales y pancreáticas y una mayor captación de monosacáridos y aminoácidos. Además, el desarrollo de la función digestiva coincide con el desarrollo del sistema inmunitario¹.




Naturwean – Nutrición adaptada a las necesidades del lechón

Cada **Naturwean** está formulado teniendo en cuenta la edad, estado fisiológico, requerimientos nutricionales y desafíos del lechón. Por ello, sus componentes nutricionales se van modificando a medida que lo hace el lechón y lo van preparando para la siguiente fase. En cuanto a los nutrientes se tiene en cuenta:



DanMilk – Leche suplementaria altamente digestible

El **DanMilk** es **leche suplementaria elaborada a partir de productos lácteos de alta calidad, proteína 100% de origen lácteo con alta digestibilidad**.


-  Mejora la maduración del yeyuno mediante la actividad de la maltasa y sacarasa.
-  Favorece la homeostasis, aumentando la cantidad de ácido láctico y ácidos grasos de cadena corta.
-  Favorece el desarrollo de las criptas intestinales y el aumento de la longitud total del tubo digestivo.

Todo ello contribuye al desarrollo y mantenimiento de una microbiota beneficiosa y a la ganancia de peso.



PROTEÍNA

No solo **reducimos el nivel total de proteína** (reportado en multitud de artículos²⁻¹³), sino que nos fijamos en la cinética de su digestibilidad para **reducir el nivel de proteína resistente** a la digestión enzimática que requiere un mayor tiempo de digestión.

 Así **se limita la fermentación de la proteína y se reduce la producción de metabolitos de fermentación** (aminas biogénicas, indoles, fenoles, amoníaco, etc.¹⁴) relacionados con un empeoramiento de la salud intestinal¹⁵.

La reducción del nivel de proteína también está ligada a un cambio de la microbiota intestinal, **inhibiendo la proliferación de las bacterias patógenas**⁸.



CARBOHIDRATOS

Los carbohidratos son la fuente principal de energía para los lechones pero, según el tipo utilizado, pueden **modificar la microbiota intestinal y modular el metabolismo de los lípidos y la glucosa**¹⁶.

*Por ejemplo, lechones destetados alimentados con almidón rico en amilosa tuvieron un incremento en la abundancia de Bifidobacterium*¹⁷.



FIBRA

El análisis de la fibra es complicado debido a la multitud de componentes que hay en los carbohidratos (azúcares individuales, oligosacáridos, etc.) y las diferencias físicas entre ellos.

La incorporación de ingredientes fibrosos en dietas postdestete, a priori, tiene una consideración negativa, ya que niveles más elevados de fibra reducen la digestibilidad y utilización de la energía¹⁸, generan una mayor retención de agua en la digesta, reducen la absorción de nutrientes, favorecen la adsorción y atrapamiento de nutrientes, y contribuyen a la erosión del epitelio intestinal¹⁹. Además, un exceso de fibra puede disminuir la ingestión que ya es baja los primeros días.

La fibra también puede influir potencialmente en la salud gastrointestinal de manera positiva, siendo necesario valorar su inclusión desde un punto de vista funcional en vez de desde un punto de vista analítico²⁰. Se ha observado que la inclusión de fibra:



Aumenta la producción de secreciones gástricas, pancreáticas y biliares^{19,21}.



Incrementa la capacidad del intestino grueso²¹.

Se consideran **fibras funcionales** los **carbohidratos aislados, no digeribles, que tienen un efecto fisiológico beneficioso**, pudiendo encontrar 2 subgrupos²⁰:

FIBRA INSOLUBLE

Las fibras insolubles son **carbohidratos que no son fermentados en el tracto gastrointestinal** y se encuentran en Ingredientes como el salvado de trigo, la cascarilla de avena, cascarilla de girasol y paja de trigo.

*Por ejemplo, en granjas con un estado de sanidad pobre, añadir niveles moderados de fibra insoluble, preferiblemente con tamaño de partícula gruesa, puede tener un efecto positivo que promueve la salud intestinal durante las dos primeras semanas postdestete*²².



FIBRA SOLUBLE

Las fibras solubles son **carbohidratos que fermentan en el tracto gastrointestinal** y se encuentran en ingredientes como la pulpa de remolacha, la cascarilla de soja y la inulina. La adición de fibra fermentable en dietas postdestete tiene resultados contradictorios.



Queda aún mucho por entender debidamente sobre los tipos de fibra y sobre cuándo y cómo utilizarla en las primeras fases del postdestete.



GRASA

Añadir grasa a la dieta de los lechones mejora los rendimientos productivos y, dependiendo del tipo, tiene **efectos positivos sobre el sistema inmunitario**, así como **efectos antimicrobianos y antiinflamatorios**.

A este respecto, es importante tener en cuenta la edad del animal y el tipo de grasa utilizada, ya que la digestibilidad no es la misma.



El tipo de proteína y fibra utilizados en la dieta modifica la microbiota gastrointestinal, haciendo que tenga una tendencia más proteolítica o fibrolítica.

Es importante que haya una sincronización en la absorción de nutrientes, es decir un **equilibrio entre la microbiota proteolítica y fibrolítica**, ya que si hay una descompensación habrá problemas gastrointestinales como la diarrea.

LA EFICACIA DEL PROGRAMA NATURWEAN

El **programa Naturwean 2, 3, y 4** se ha probado en varias granjas comerciales frente a un programa convencional (3,1 kg de ZnO en la fase pre-starter) durante 14 días.

En la fase starter se administraron 2 tipos de pienso:



Starter 1: desde los 12 kg a los 15-16 kg.



Starter 2: desde los 15-16 kg hasta la salida de los animales.



En ASN trabajamos con dos starters ya que sigue habiendo mucha diferencia entre un lechón de 10 kg y uno de 20 kg. Todo ello nos ayuda a mejorar la eficiencia y los costes.

	Ensayo 1	Ensayo 2	Ensayo 3
Nº lechones	484	880	2.706
Peso inicial (kg)	5,50	5,66	5,89
Peso vivo	+2,8% (d 14) +4,7% (d 38)	Sin diferencias significativas	+4,6% (d 14) +8,7% (d 38)
Ganancia de peso	PS: +12,7% ST: +7,8% GL: +9%	Sin diferencias significativas	PS: +23,9% ST: +13,7% GL: +14,9
Consumo	PS: +13,5% GL: +5%	ST: +12,6% GL: +8,6%	PS: +10,4% ST: +12,1% GL: +11,8%
IC	ST: -6,5% GL: -4,7%	ST: 5,6% GL: 2,0%	PS: 10,4% GL: -3,1%
Mortalidad	No significativa, aunque un -1,65% a favor del programa Naturwean	-45,2%	No diferencias significativas. Pero menor % de lechones retirados en el programa Naturwean
Diarrea	No diferencias significativas. Pero el grupo Naturwean registró menos bajas asociadas a lesiones digestivas	No diferencias significativas	Incidencia elevada de diarrea durante los primeros 14 días de estudio en ambos grupos

PS: pre-starter; ST: starter; GL: global

Tabla 1. Resultados de tres ensayos con el programa Naturwean expresados como porcentaje (%) de mejora con respecto al control (programa convencional).





En los diferentes ensayos, el **programa Naturwean igualó e incluso mejoró los resultados**, tanto de rendimientos productivos como de mortalidad, comparado con un programa convencional con dosis terapéuticas de ZnO.

SUPLEMENTACIÓN NUTRICIONAL CON ADICARE – UNA VENTAJA ADICIONAL FRENTE A LA DESMEDICALIZACIÓN

A pesar de tener un buen programa nutricional y que las otras variables como la bioseguridad, calidad del agua, etc. estén controladas, siguen surgiendo problemas, sobre todo en el contexto de desmedicalización. En estos casos, **los suplementos nutricionales pueden ser una herramienta útil.**

Ante la avalancha de aditivos en el mercado, el concepto de **Adicare** surgió de la necesidad de ASN de posicionar sus suplementos nutricionales como **productos con eficacia demostrada, basados en años de experiencia y datos objetivos.**

- Del mismo modo, Adicare se adapta tanto a las necesidades del mercado como a las particulares de cada productor, ofertándose bien para su aplicación directa al animal o bien para incluir en el pienso.

Los problemas identificados por ASN en las granjas comerciales son consecuencia de dos de los grandes cambios que ha sufrido la producción porcina en los últimos años:



Hiperprolificidad



Concienciación sobre el uso masivo de antibióticos

Hiperprolificidad

La expansión de las genéticas hiperprolíficas ha supuesto notables mejoras en los resultados numéricos de las explotaciones, pero al mismo tiempo ha acarreado ciertas dificultades. Por ejemplo, los partos en estas estirpes son mucho más prolongados y el sufrimiento de los lechones puede ser mayor. Para hacer frente a estos problemas, ASN recomienda la suplementación con **Adicare Vita** y **Adicare Piglet Force**.



Adicare Vita proporciona un apoyo en el parto.



Acorta y facilita el desarrollo del parto, con una reducción del 18% (48 minutos menos) y 55% menos de intervenciones, lo que se traduce en **lechones nacidos con mayor vitalidad** y una reducción de la mortalidad perinatal en un 25%.

Una parte de los lechones destetados de camadas numerosas presentan un bajo peso al destete e inmadurez, sobre todo en destetes tempranos.



Para estos casos, **Adicare Piglet Force**, gracias a su gran palatabilidad **estimula el consumo de alimento sólido, aliviando los efectos del ayuno postdestete**, algo importante si tenemos en cuenta que los lechones con una baja ingesta de alimento el primer día postdestete presentan mayor prevalencia de diarreas⁶.

Reducción del uso de antibióticos

En el plano de la reducción en el uso de antibióticos, el tratamiento de las diarreas es una de las principales preocupaciones en todas las fases.

En **lactación** tenemos **Adicare Balance** y en el **postdestete Adicare Evolution** que sirven como soporte ante la aparición de los primeros signos de diarrea.

Otras patologías que causan numerosas pérdidas son las **meningitis o las cojeras relacionadas con bacterias Gram +**.

Si bien algunas de estas bacterias son colonizadoras habituales de los lechones, ciertas situaciones que alteren la integridad de la barrera intestinal y perturben el normal funcionamiento del sistema inmunitario pueden provocar brotes de enfermedad.

Adicare Naturporc, con su mezcla de ingredientes naturales, sirve como apoyo minimizando estas manifestaciones clínicas y reduciendo la necesidad de aplicar tratamientos antibióticos profilácticos²³.



Cada vez más los productores de cerdos necesitan tener un enfoque holístico de la producción porcina.

En ASN trabajamos desde 2018 con esta visión **holística** mediante los diferentes **programas nutricionales Naturwean** y con la **gama de suplementos nutricionales Adicare** diseñados para las distintas etapas y desafíos que nos podemos encontrar, sin olvidar que los primeros meses después de la prohibición del uso terapéutico de ZnO van a ser difíciles y asumiendo que se tardará un tiempo en recuperar los rendimientos previos.

Nuestra visión holística - Los programas Naturwean y los suplementos nutricionales Adicare
DESCÁRGALO EN PDF

VER BIBLIOGRAFÍA



Fase	Indicación	Producto	Aplicación
Gestación/Lactación	Cerdas hiperprolíficas con partos prolongados y mortalidad perinatal	Adicare Vita	<i>Top-dressed</i> 5 días antes y después del parto
Lactación	Diarreas en lechones lactantes	Adicare Balance	En platos limpios a partir del 4º día de vida, cuando se detecten los primeros signos de diarrea
Transición	Diarreas en lechones destetados	Adicare Evolution	En platos limpios al destete o con el cambio de pienso
	Lechones de bajo peso inadaptados	Adicare Piglet Force	En platos limpios en corrales de lechones de bajo peso (<4,5 kg)
	Manifestaciones clínicas de meningitis, cojera, etc.	Adicare Naturporc	En pienso o en agua

Tabla 2. Dosificación de los suplementos nutricionales Adicare en gestación/lactación y transición.

Naturwean

El plan holístico que promueve la reducción de los tratamientos antimicrobianos y un uso responsable de los mismos.

Naturwean está formulado teniendo en cuenta la edad, el estado fisiológico, los requerimientos nutricionales y los desafíos del lechón; por ello sus componentes nutricionales se van modificando a medida que el lechón crece, y lo van preparando para la siguiente fase.

Centrados en una ganadería sostenible y desmedicalizada



asn[™]

Conocer.
Colaborar.
Crecer.

asn-nutrition.es